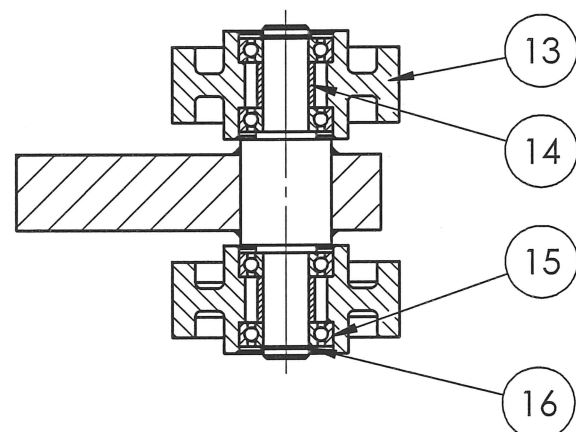
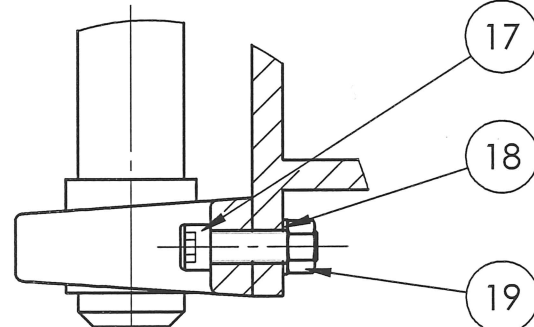


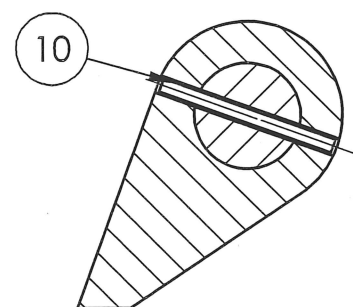
COUPE A-A  
ECHELLE 1 : 5



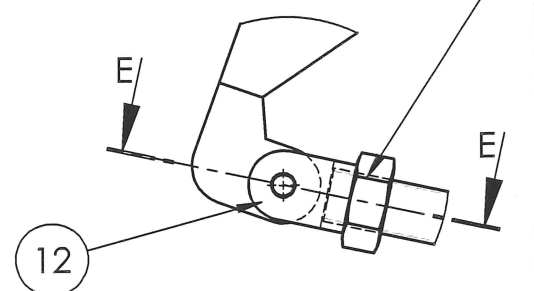
COUPE B-B  
ECHELLE 1 : 5



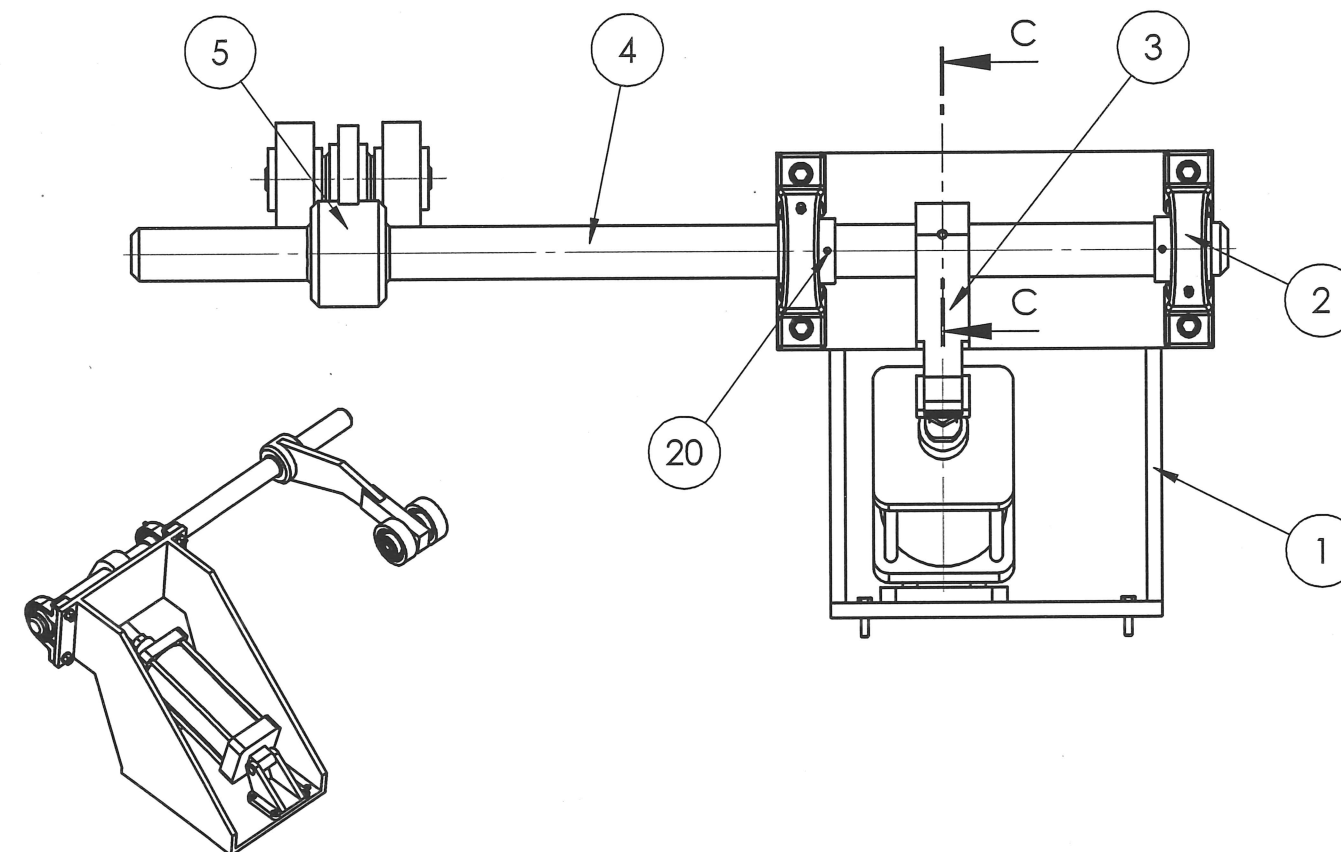
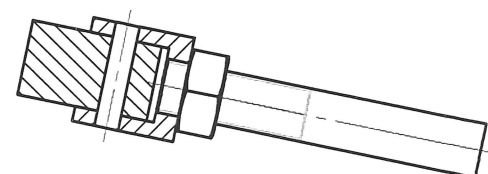
COUPE C-C  
ECHELLE 1 : 5



DÉTAIL D  
ECHELLE 1 : 5



COUPE E-E  
ECHELLE 1 : 5



20	2	Vis de pression, M4x8		
19	4	Ecrou H, M20		
18	4	Rondelle plate, Z20		
17	4	Vis CHC, M20x70		
16	2	Anneau élastique pour arbre, 30x1,5		
15	4	Roulement à billes		6026
14	2	Entretoise	C60	
13	2	Galet presseur		
12	1	Chape de tige		SG-160
11	1	Ecrou H, M36x2		
10	1	Goupille élastique 12x120		
9	6	Vis H, M10x45		
8	4	Vis CHC, M10x30		
7	1	Chape de pied		LBG-160
6	1	Vérin double effet	36 Ni Cr Mo 16	DNG-160-320-PPV-A
5	1	Bras presseur	36 Ni Cr Mo 16	
4	1	Arbre bras presseur		
3	1	Levier	36 Ni Cr Mo 16	
2	2	Palier auto-alignant D70		
1	1	Châssis	E360	ép. tôle = 20 mm
Rep	NB	Désignation	Matière	Obs.

## BRAS PRESSEUR

- Dévidoir -

Echelle 1:10

A3



1309-MEI ST 11

Sous épreuve U11

DTR 6/6